

Observation n°9 du 30 /062024 :

Écoulement des eaux sur le Val de Mâlon pendant les épisodes pluvieux

David Sauvage habitant au Val de Mâlon



Pendant les fortes pluies, l'eau ruisselle vers le Val de Mâlon en partant de la zone 1, cf Photos jointes.

Pour autant, la zone 1 actuellement est en culture et uniquement argilo-calcaire.





Qu'en sera-t-il quand un chemin goudronné de plusieurs mètres de large sera créé le long de la zone 1 ?

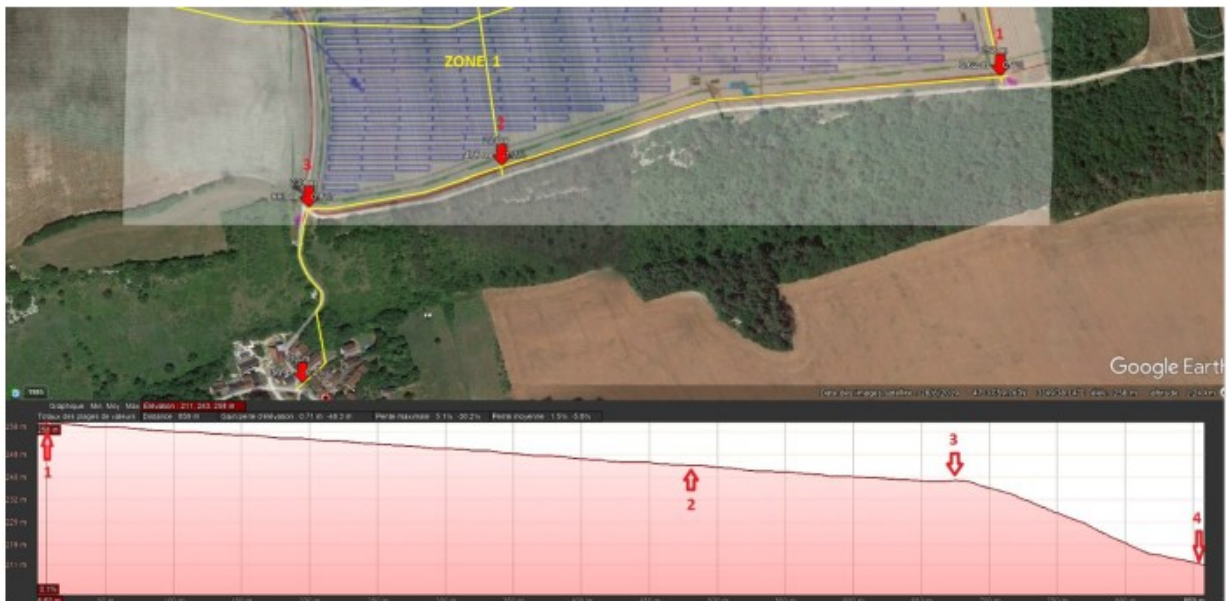
Le val de mâlon sera-t-il continuellement inondé lors des pluies ?





Qu'en sera-t-il quand un chemin goudronné de plusieurs mètres de large sera créé le long de la zone 1 ?

Le val de mâlon sera-t-il continuellement inondé lors des pluies ?



TRACÉ SUIVANT LES COURBES DE NIVEAU DE LA ZONE 1 EST - OUEST CÔTÉ VAL DE MALON

